

## Der Farbkreisel – eine optische Täuschung?

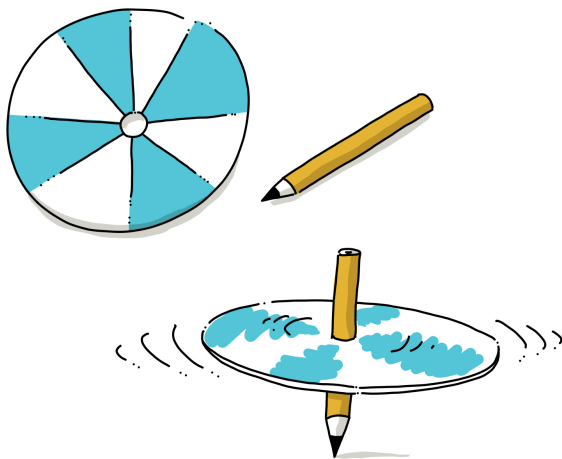
Du brauchst dafür:

- 1 weißer Karton
- 1 Zirkel
- 1 kurzen, gut gespitzten Bleistift
- 1 Schere
- 1 Geodreieck
- Filzstifte in verschiedenen Farben

Auf den Karton malst Du einen Kreis mit dem Zirkel, ca. 10 cm Durchmesser, dann ausschneiden. Mit Hilfe des Geodreiecks teilst Du den Kreis in 7 gleiche Segmente, ca. 51 ° als Winkelmaß von der Mitte aus messen.

Nun male jedes Segment mit einer anderen Farbe an.

Zuletzt mit der Schere vorsichtig in die Mitte ein Loch stechen (das Loch nicht zu groß machen) und den Bleistift durch das Loch stecken bis zum Mittelpunkt des Bleistifts.



Was passiert, wenn du nun den Kreisel drehst?

Warum ist das so? Was sind Primär und Sekundärfarben?

Wenn Du eine Idee hast, schicke uns eine Mail an

[machmint@carlstiftung.de](mailto:machmint@carlstiftung.de)