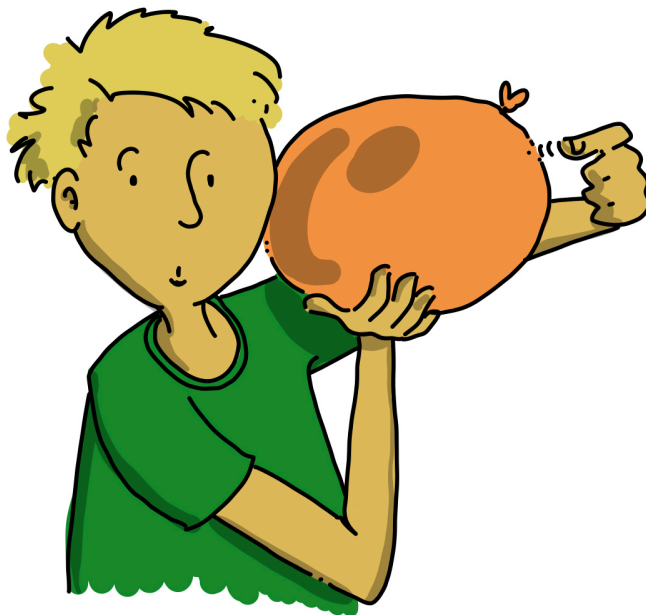


Schallverstärker

Besorge Dir:

- 1 Luftballon

Ein sehr einfacher Versuch, Du musst nur den Ballon aufblasen und gut zuknoten.
Klopfe auf den Ballon und versuche das Geräusch in Stärke und Klang zu „messen“.
Jetzt führe den Ballon an Dein Ohr und klopfe auf ihn so weit wie möglich vom Ohr entfernt.



Was kannst Du feststellen? Beschreibe es und „messe“ den Unterschied.
Warum ist das denn so?

Schicke uns eine Mail an

machmint@carlsstiftung.de

Bonuswissen: Schall ist das Geräusch, welches unser Ohr-Gehirn-System wahrnimmt. Er bewegt sich in Wellen weiter und wird in Frequenzbereichen gemessen. Der Mensch hört zwischen 16 Hz und 20.000 Hz. Fledermäuse oder Hunde können auch höhere Frequenzen hören. Wir definieren Schall in seinem Spektrum als Geräusch, Knall, Klang oder Ton.